



# TELOP BOX

セットアップ  
マニュアル

Ver.1.0

**NIXUS**  
passion for innovation

北海道日興通信株式会社

2016.05.13 作成

目 次

1. ダウンロードをしましょう .....	3
2. インストールをしましょう .....	3
3. TC-200 をセカンドディスプレイとして設定しましょう .....	5
4. コンピューター名を登録しましょう .....	7
5. アクティベーションをしましょう .....	7

TELOP BOX を操作するためのセットアップを行います。

## 1. ダウンロードをしましょう

TELOP BOX のインストーラを指定の URL からダウンロードし、解凍してください。



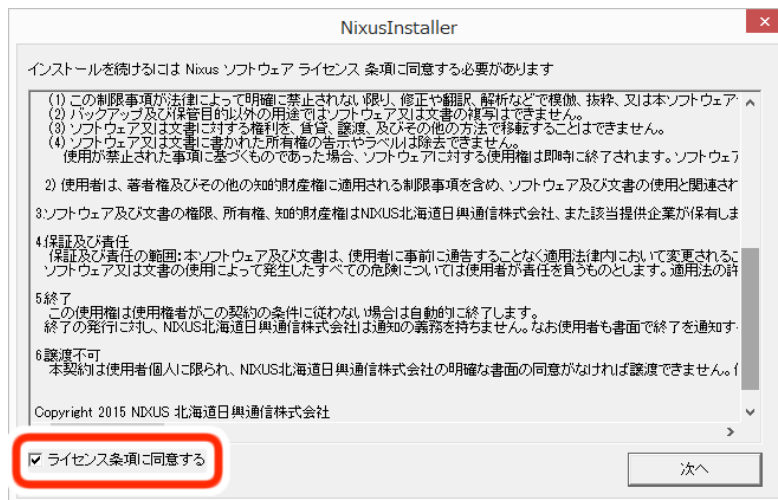
## 2. インストールをしましょう

- ① フォルダ内の[setup.exe]をダブルクリックすると、インストールが開始されます。

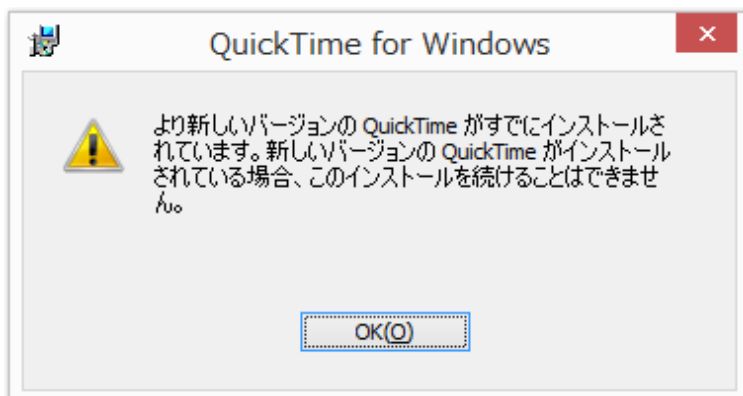


setup.exe

画面に従って、インストールを進めてください。途中、使用許諾契約書の確認がありますので、よくお読みいただき、同意いただける場合はチェックをオンにしてください。



下図のようなメッセージが表示される場合がありますが、継続してインストールを進めてください。



- ② [デスクトップにショートカットを作成する]のチェックをオンにしてください。その他の項目は、任意でチェックをオンにし、終了してください。



デスクトップに下図のような起動アイコンが表示されます。



### 3. TC-200 をセカンドディスプレイとして設定しましょう

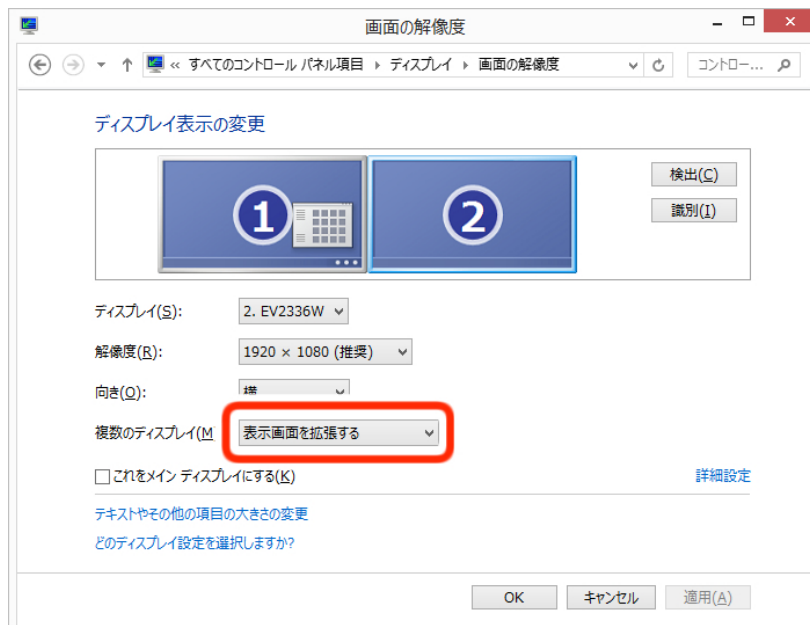
- ① パソコンと TC-200 を HDMI ケーブルで接続してください。



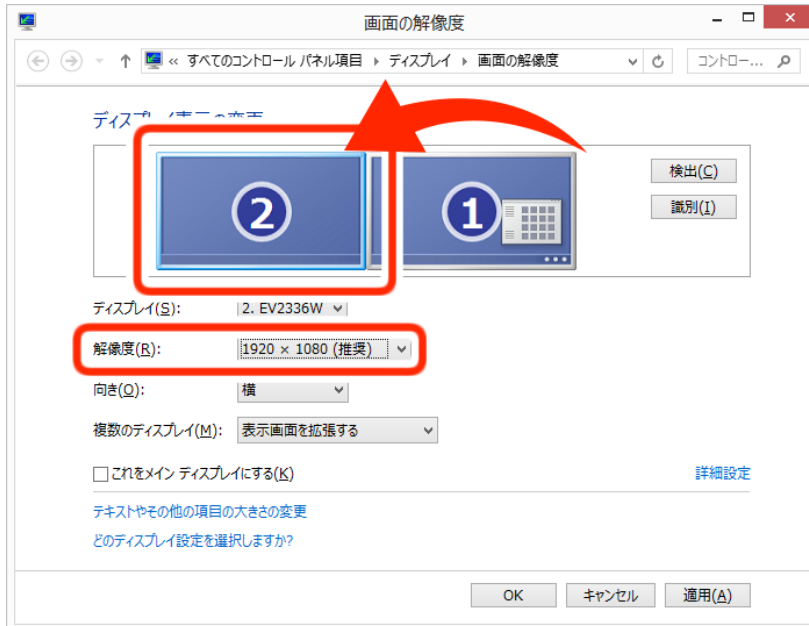
- ② 接続した TC-200 をセカンドディスプレイとして、画面の解像度を設定します。画面上で右クリックし、[画面の解像度の調整]を選択します。



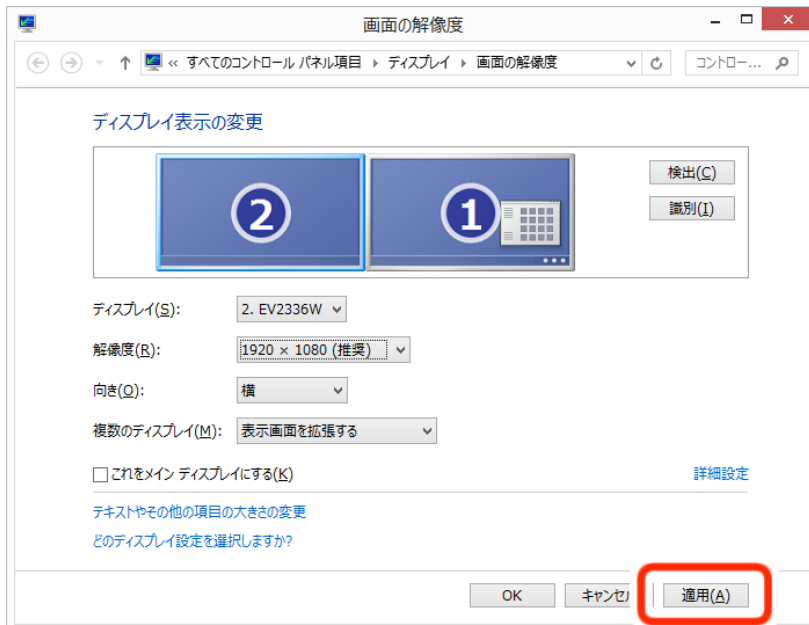
- ③ セカンドディスプレイを検出し、複数のディスプレイの項目を[表示画面を拡張する]に設定します。



- ④ メインディスプレイとセカンドディスプレイの高さを合わせて、セカンドディスプレイをメインディスプレイの左側に移動します。セカンドディスプレイの解像度を[1920×1080(推奨)]に設定します。

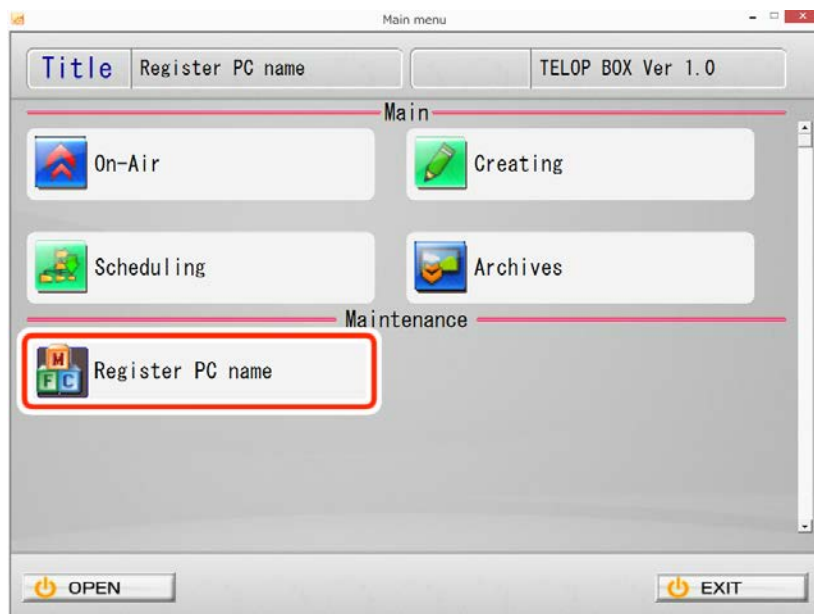


- ⑤ [適用]ボタンをクリックします。



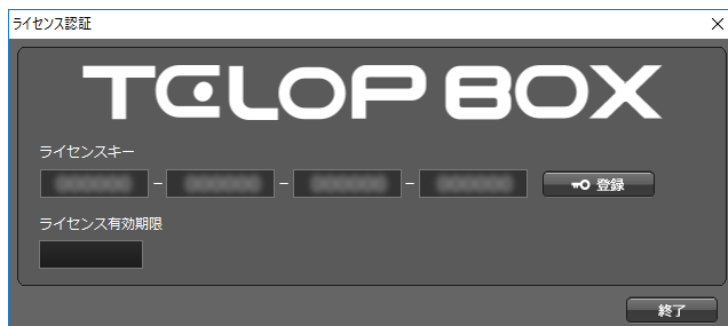
## 4. コンピューター名を登録しましょう

TELOP BOX を使用するには、ご利用のパソコンのコンピューター名を登録する必要があります。TELOP BOX の起動アイコンをダブルクリックし、メニューから[Register PC Name]をダブルクリックしてください。



## 5. アクティベーションをしましょう

- ① 送出ソフトまたは、作画ソフト、スケジュールソフトの一部の機能を初めて起動する場合のみ、アクティベーションが必要です。ご利用のパソコンをインターネットに接続してください。
- ② ライセンス入力の画面が表示された場合、ライセンスキーを入力し、[登録]ボタンをクリックしてください。



以上で TELOP BOX をご利用いただくための一連の操作を終了します。ソフトウェアの操作については別途ファーストステップガイドをご覧ください。