

datavideo



4K トラッキング PTZ カメラ

PTC-285

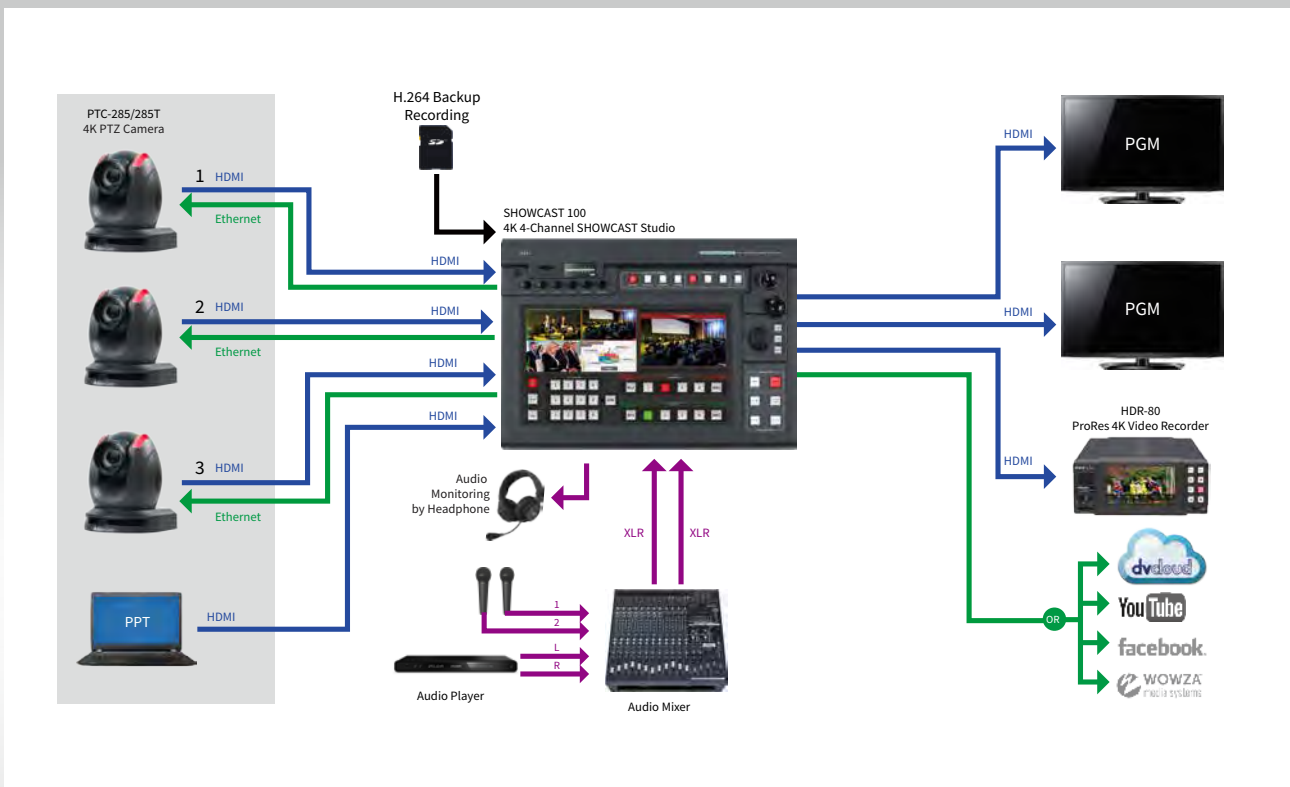
www.datavideo.jp

4K トラッキング PTZ カメラ PTC-285

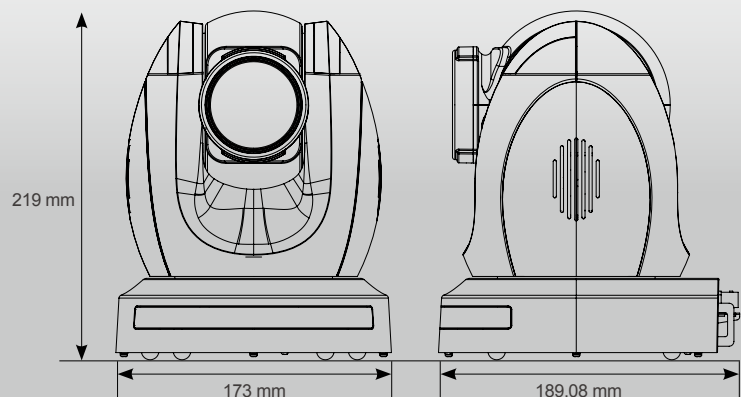


近年の撮影現場では、高性能カメラとカメラのリモートコントロールが重要な役割を果たしています。Datavideo は、4K50/60p Ai トラッキング PTZ カメラを導入しており、PTC-285 は、従来の RS-422 シリアルポート、または DVIP (Datavideo 独自のプロトコル) または Sony VISCA over IP による IP リモートコントロールで簡単に制御することができます。この新製品の 4K カメラは、A/V 市場アプリケーションのためのデュアルストリーミング出力に対応しています。Facebook (RTMPS)、YouTube に簡単にストリーミングすることができます。

- 2160p50/59.94/60 PTZ カメラ。
- Ai トラッキング機能搭載。
- 1/2.8 インチ CMOS。
- 優れた低照度性能 (0.5 Lux @ F1.8, AGC ON)。
- 12x 光学ズーム、16x デジタルズーム。
- 4K ビデオ出力:HDMI 2.0、3G-SDI、IP (H.264 & H.265)。
- 2160p および 1080p (3G-SDI) 同時映像出力。
- RS-422 シリアルコントロール。
- DVIP (Datavideo Proprietary Protocol) コントロール。
- ブラウザ経由のソニー VISCA および VISCA over IP プロトコルに対応。
- 外部音声入力 3.5mm 音声入力。
- ブラウザとアプリ (iOS、Android) によるユーザーフレンドリーな Web ユーザーインターフェイス。
- デュアルストリーミング : 2160p と 720p の同時出力可能。



寸法図





カメラの AI トラッキングに素早くアクセス

付属の RMC-1 リモートコントローラーや DVIP コントローラー（RMC-300A、RMC-180 MARK II、PTC View Assist）など、様々な外部コントローラーから AI トラッキングに直接アクセスすることができるようになります。また、カメラコントローラーだけでなく、KMU-200、SHOWCAST 100 などのスマートスイッチャーや、ZR-1 Smart Classroom などのソリューションシステムでも簡単に AI トラッキングを有効にすることができます。



SHOWCAST 100



RMC-300A



RMC-180 MARK II



PTC View Assist
※日本語版なし



TPC-700P
※日本未発売



RMC-1
※付属品

カスタム AI オブジェクト トラッキング

複数人を撮影する場合、AI トラッキングの対象者を指定することができます。カメラと連動させると、机や人の往来、大きな物などの干渉を避け、指定した人物だけをトラッキングします。

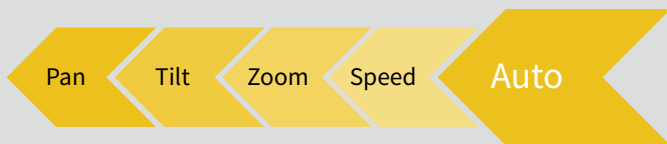
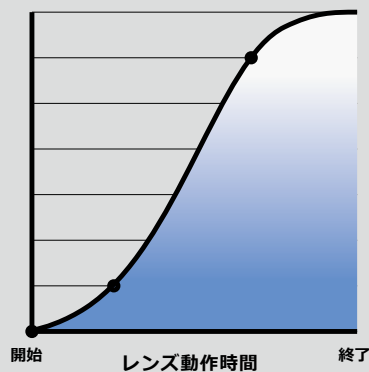


スマート PTZ スピード アダプテーション

内蔵された PID アルゴリズムは、識別された対象物の移動速度を検出し、レンズの動きが滑らかになるように、カメラの対応するパン、チルト、ズーム速度を自動的に調整することができます。カメラのレンズの動きでよくある、不自然な動きや予期せぬ停止を回避することができます。



被写体距離に応じたレンズの動き



S 字型速度曲線

リフトの加速・減速と同じようにカメラのレンズの動きも、肉眼で見えるような不自然な動きを避け、なめらかにします。



ズームイン



ズームアウト

多彩なコントロールオプション

Datavideo PTZ View Assist APP、RMC-300A および RMC-180 シリーズで、カメラのパン、チルト、ズームをリアルタイムにコントロールします。設定可能なプリセットポジションに対応しています。



SHOWCAST 100



PTZ View Assist



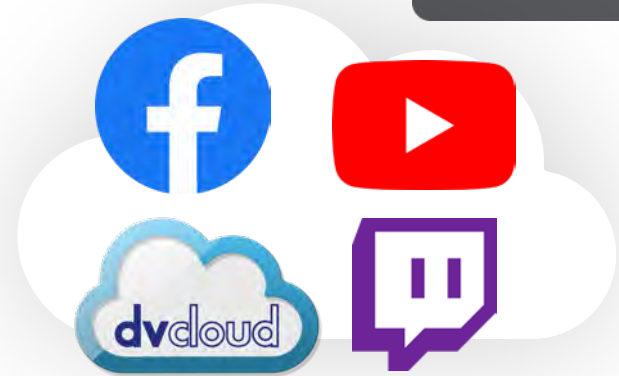
RMC-180 MARK II



RMC-300A

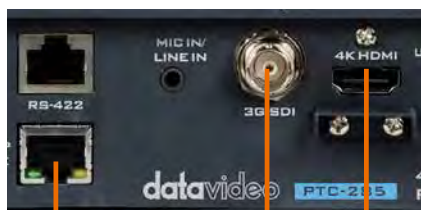
デュアルストリーム機能付き マルチネットワークプロトコル

RTSP と RTMPS プロトコルをサポートし、2つの異なる CDN プラットフォームと Datavideo dvCloud にも簡単に直接ストリーミングすることができます。



複数同時映像出力

最大 2160p 50/60 の HDMI2.0 と IP の同時出力、さらに最大 1080p60/50 の 3G-SDI 出力に対応します。



streaming

4K HDMI

3G-SDI

放送品質 4K HDMI / 3G-SDI PTZ カメラ

解像度は最大 2160p 50/60。PTC-285 シリーズの光学 12 倍ズームを搭載し、高画質な映像が楽しめます。



PTC-285

低照度 CMOS の低ノイズ化により 高 SNR の映像品質を効果的に確保

高度な 3次元ノイズリダクション技術によりまた、
画像の鮮鋭度を確保しつつ、さらにノイズを低減
しています。



H.264/H.265 の映像圧縮に対応

最大 3840x2160 の解像度を 59.94、60fps の
フレームで圧縮し、2チャンネル目の 1280x720p を
30fps の圧縮に対応します。AAC、MP3、PCM の
音声圧縮にも対応。



タリーライト

放送用途では、緑と赤のランプがタリー表示され、
プレビューやプログラムのステータスを示しま
す。



RS-422、DVIP、Ethernet カメラコントロール

RS-422 とイーサネット で DVIP または VISCA
over IP コマンドを使用し、大規模なコントロ
ールシステムとの統合が可能です。





IRリモコンでAIトラッキングを
有効にするだけ

RMC-1 PTZコントローラー



リモコンさえあれば 4台のカメラの設定や操作 4つのプリセットの保存が可能です

メニュー

カメラのOSDメニューが表示され、PTC-285の全機能が表示されます。

フォーカス

マニュアルフォーカスの調整を容易にするエルゴノミクスデザインを採用。

戻る

カメラのレンズ位置をホームポジションに戻します。OSDメニューを開いたとき、このボタンで前のメニュー階層に戻ります。

AI トラッキング有効 /オートフォーカス

長押しすると、PTC-285のスマートトラッキングが有効になり、最新世代のAIカメラを体験することができます。短押しでオートフォーカスの有効/無効を切り替えられます。

電源

カメラを起動したり、スタンバイモードに移行します。

カメラ選択/設定

最大4台のカメラの設定・制御を選択します。

カメラプリセット

各カメラには最大4つのプリセットがあり、カメラの現在のパン、チルト、ズームの位置や、アイリス、フォーカス、移動速度などの設定を保存することができます。プリセットにより、特定のカメラの撮影に必要な設定に素早くアクセスすることができます。

ズーム

ズームスピードを設定し、ズームイン・ズームアウトします。

マイクロジョイスティック

OSDメニューを開いている間、パンとチルトの方向を制御し、オプションや値を選択します。

IP アドレスリセット

長押しすると、デフォルトのIPアドレスに戻すことができます。

ストア

カメラの現在のパン、チルト、ズームの設定と、アイリス、フォーカス、移動速度などの設定を、プリセット1~4に保存します。



ホワイトバランス

フォーカス

アイリス

モニタリング



PTZ VIEW ASSIST

最大4台のカメラを タブレットでコントロール



Datavideo PTZ カメラシリーズに合わせたカメラコントロールアプリです。PTC-140、PTC-280、PTC-285、PTC-300 シリーズのライブストリーミング映像を監視することができます。

アプリは DVIP 経由で最大 4 台のカメラを同時に制御でき、直感的にプリセットを設定・呼び出し、ホワイトバランス、フォーカス、アイリスを調整することが可能です。

RTSP によるライブストリーミングをデコードし（SRT と NDI は近日公開予定）、ライブストリーミングビデオを簡単に監視し、一つのアプリケーションで迅速にパラメータを設定することが可能です。

iOS と Android のバージョンがあり、Google Play と App Store で無料でダウンロードすることができます。



スマホサイズ型は近日公開です



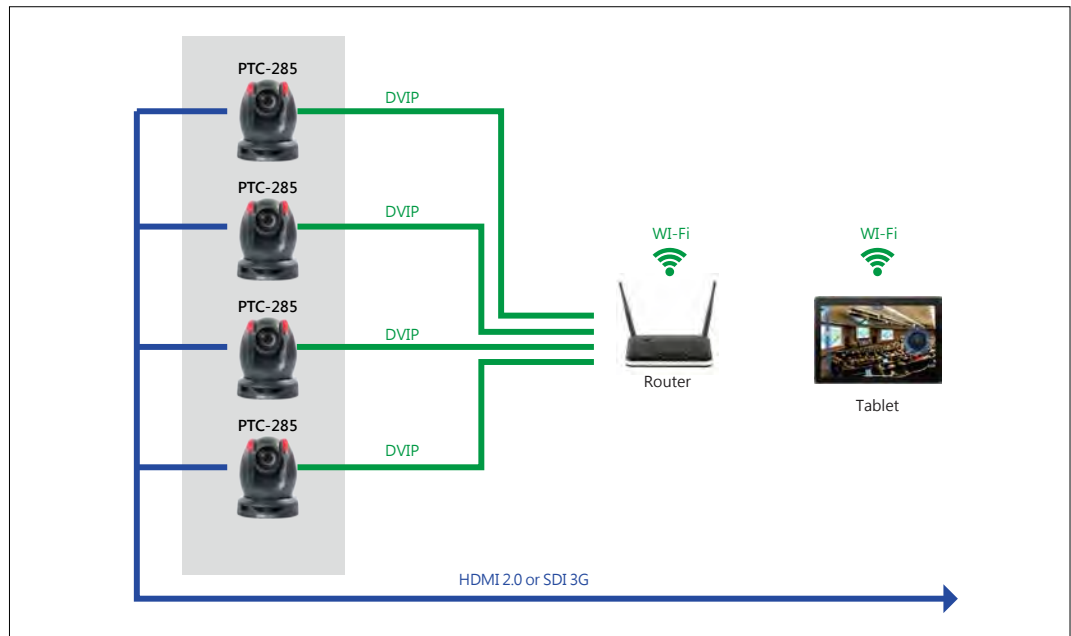
カメラ
コントロール

カメラ

プロトコル

ポジション

Webユーザーインターフェイスアプリ コントロールによる カメラコントロール



カメラコントロールアプリは、datavideo 社の PTZ カメラをコントロールすることができます。タブレットにアプリをインストールすれば、同じネットワーク内のカメラを簡単にコントロールできます。

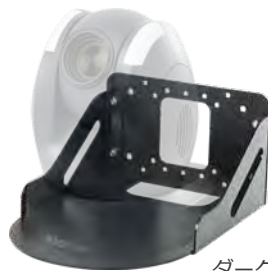
仕様

型番 PTR-285	
製品名	4Kトラッキング PTZ カメラ
ビデオフォーマット / 解像度	2160p60/59.94/50/30/29.97/25 1080p60/59.94/50/30/29.97/25 720p60/59.94/50 *2160p60/59.94/50 YUV 4:2:2
画像センサー	1/2.8 インチ CMOS
有効画素数 (約)	8.51 メガピクセル
S/N 比	≥55dB
最小照度	0.5 ルクス @ (F1.8, AGC ON)
電子シャッター	1/30s ~ 1/10000s
ズーム比	光学 12 倍ズーム、デジタル 16 倍ズーム
ガンマコントロール	オート/ノーマル
アイリスコントロール	オート/マニュアル
デジタルノイズリダクション	3D
オンスクリーンディスプレイ (OSD)	英語 / 簡体字中国語 / 繁体字中国語 オート、屋内、屋外、ワンタッチ、マニュアル、VAR
ホワイトバランス	Yes
AGC/ゲインコントロール	Yes
ミラー / フリップイメージ	オート/マニュアル
フォーカスモード	パン : 300°, チルト : +130° to -15°
パン / チルト範囲	パン : 0.876°/s~43°/s, チルト : 0.693°/s ~21.32°/s
パン / チルトスピード	255 ポジション
プリセット	12x, f = 4.4mm ~ 52.8mm, F1.8 ~ F2.6
焦点距離	80°
視野角 (水平、広角)	バックライト補正
画像補正	HDMI 2.0 x1
ビデオ出力	3G-SDI x1 10/100/1000M RJ45 (PoE) x1 3.5 mm x 1 (マイク入力/ライン入力)
音声入力	Web UI からの切り替え Yes
タリ-LED	N/A
レンズフィルター	Pelco-D, Pelco-P,
コントロールプロトコル	VISCA, VISCA over IP, DVIP
	リモートコントロール インターフェース
	映像圧縮方式
	音声圧縮方式
	オーディオビットレート
	ストリーミングプロトコル
	ファーストストリーム
	対応解像度
	セカンドストリーム
	対応解像度
	ビデオビットレート
	ビデオビットレートモード
	エンコーディング
	フレームレート
	PoE
	F/W アップデート
	IR コントロール Yes Yes
	カメラコントロールユニット
	IR
	Web UI
	RS-422
	DVIP
	H.264/H.265/MJPEG
	AAC
	96Kbps, 128Kbps
	TCP/IP, HTTP, RTSP, RTMP(S), ONVIF, DHCP, Multicast
	3840x2160, 1920x1080, 1280x720, 1024x576
	960x540, 640x480, 640x360
	720x480, 640x360, 480x270, 320x240
	32Kbps ~ 50Mbps (Single Stream)
	VBR, CBR
	50Hz: 1-50fps
	60Hz: 1-60fps
	IEEE 802.3AT.
	Web UI または USB 2.0 経由
	Yes
	RMC-180 シリーズ /RMC-300 シリーズ /PTZ View Assist APP
	1/4-20 UNC
	別売アクセサリ
	WM-1/ WM-10/ WM-11
	カラー
	ダークブルー / ホワイト
	外形寸法 (LxWxH) / 重量
	173 (W) x 219 (H) x 189.08 (D) / 2.6 kg
	動作温度範囲
	0~40 °C
	電源
	DC 12V 21W
	付属品
	IR リモートコントローラ x1
	シーリングマウントブラケット - A x1
	シーリングマウントブラケット - B x1
	シーリングマウントブラケットねじ M3x4mm x6
	DC 12V 電源アダプター x1
	タイトロープ x1

オプション



VP-929 HDMI 4Kリピーター



ダークブルー

WM-1 ウォールマウント



ホワイト

WM-1 は、用途に合わせて上下・左右に設置することができます。3ピースで構成された頑丈なデザインで、どんな壁にも簡単に設置することができます。

付属品



RMC-1 IRリモコン



シーリングマウント ブラケット



DC 12V アダプター

datavideo社 国内販売元



株式
会社

M&Inext

〒231-0028 神奈川県横浜市中区翁町2-7-10 関内フレックスビル210

Tel:045-415-0203 Fax:045-415-0255

E-mail:contact@datavideo.jp

<http://www.datavideo.jp/>